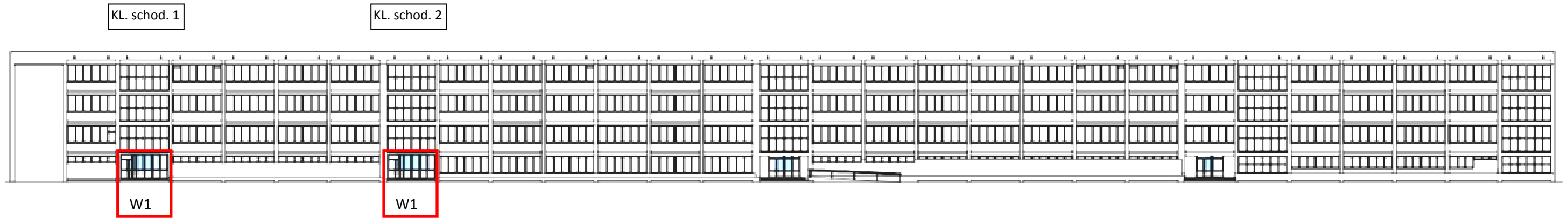
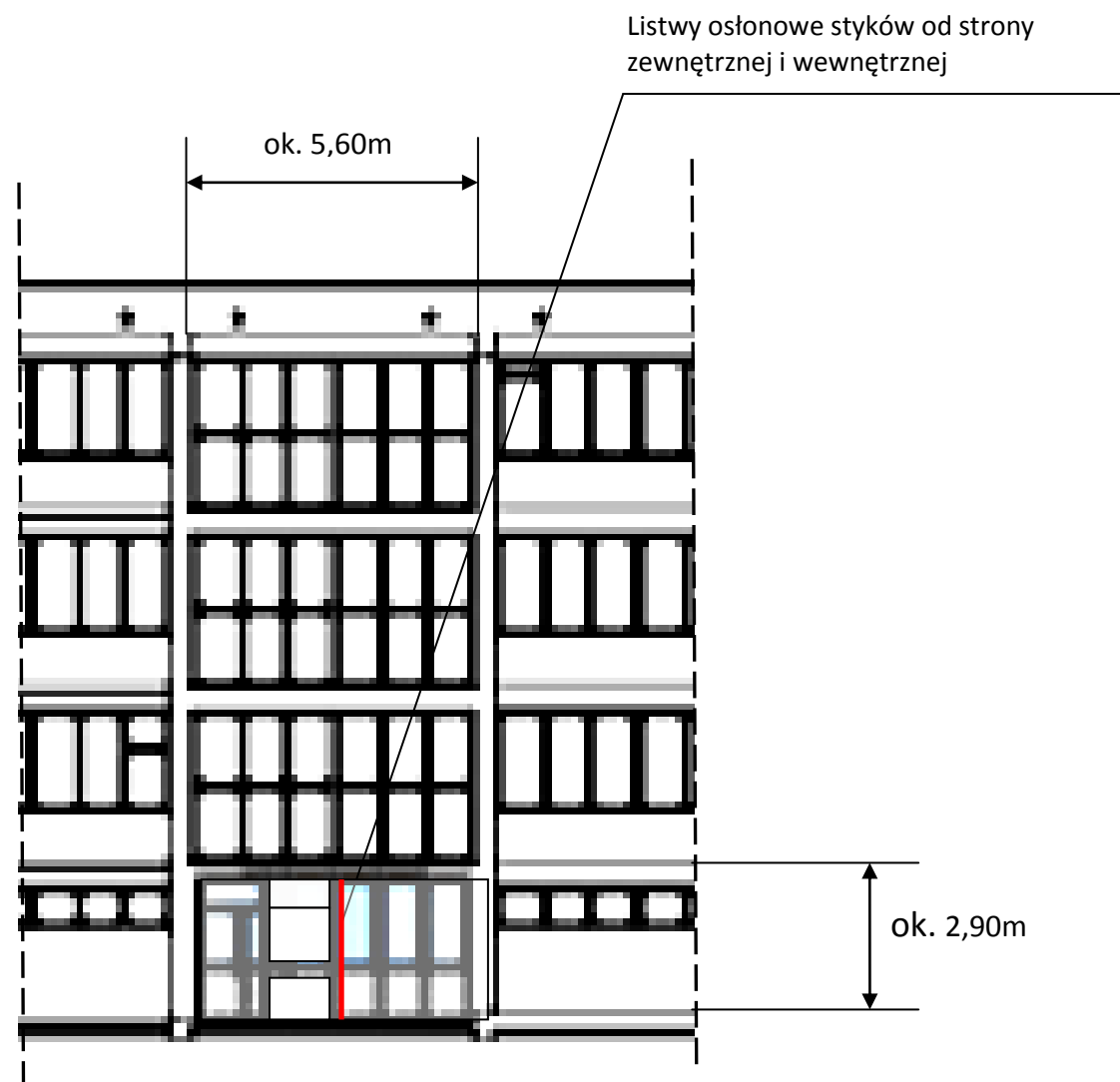


Budynek Gmachu Głównego Filii PW w Płocku, ul. Łukasiewicza 17



Rys. 1. ELEWACJA ZACHODNIA – oznaczenie witryn przeznaczonych do przebudowy

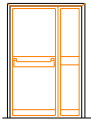
Witryny W1

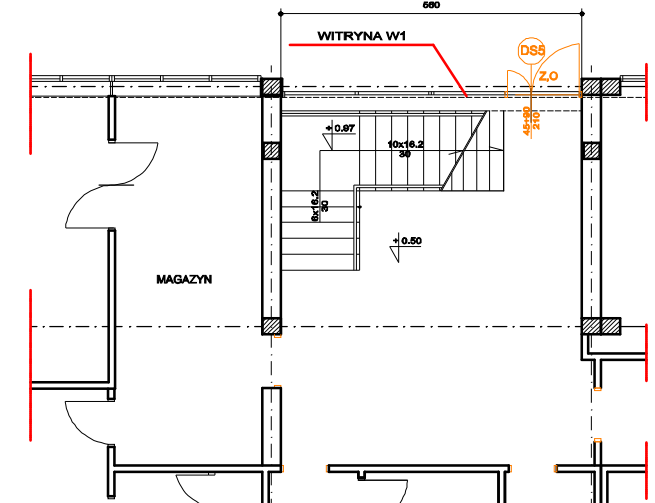


Rys. 2. Orientacyjne wymiary witryn W1

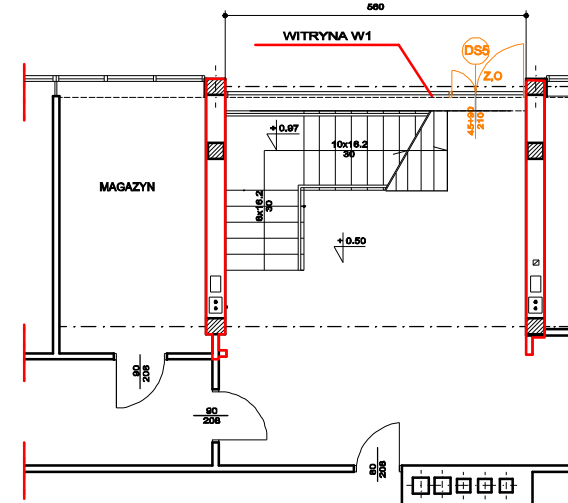
UWAGI:

1. Wymiary podane na rysunkach traktować jako orientacyjne, należy je sprawdzić w naturze w miejscu wbudowania.
2. Przebudowa witryny W1 obejmuje: wykonanie nowych ramiaków z profili aluminiowych gr. 68mm z przekładką termiczną, zmianę podziału kwater wg rys. 3 oraz wbudowanie drzwi ewakuacyjnych DS5. Profile w kolorze naturalnego aluminium.
3. Kwatery górne witryn przeszklone, zastosować pakiety szyb jednokomorowych, o grubości łącznej 24mm - 4/16/4, ze szkła termofloat, wypełnione argonem. Współczynnik przenikania ciepła $U \leq 1,1 \text{ W/m}^2\text{K}$. W drzwiach DS5 zastosować pakiety z szyb bezpiecznych.
4. Kwatery dolne z wypełnieniem pełnym (wkładka termiczna w osłonie z blach aluminiowych), współczynnik $U \leq 1,2 \text{ W/m}^2\text{K}$,
5. Aluminiowe listwy osłonowe, maskujące styki pionowe ramiaków, montować w miejscach oznaczonych od strony zewnętrznej i wewnętrznej.
6. Wymagania dla drzwi ewakuacyjnych DS5 i miejsca ich montażu w klatkach schodowych 1 i 2, przedstawiono na rys. 3. Każde drzwi należy dodatkowo wyposażać w 1 zamek.
7. Dolne obróbki blacharskie witryn W 1 nie wchodzi w zakres zamówienia.

DRZWI ALUMINIOWE PRZESZKLONE		
OZNACZENIE	DS5	
RODZAJ WYROBU	szklane	
SCHEMAT		
WYMIARY W ŚWIETLE OŚCIEŻNICY	S	135 (90+45)
	H	210
RODZAJ SKRZYDŁA	2	
ILOŚĆ SZTUK	PARTER	2
	PIĘTRO I	-
	PIĘTRO II	-
	PIĘTRO III	-
ILOŚĆ RAZEM	2	
UWAGI :		
ZE WZGLĘDÓW EWAKUACYJNYCH DRZWI WEJŚCIOWE WYPOSAŻYĆ NALEŻY W :		
- SAMOZAMYKACZ DLA DRZWI 2 SKRZYDŁOWYCH Z PRIORYTETEM ZAMYKANIA SYMBOL - (Z),		
- PRZYCIŚNIK RĘCZNEGO ZWALNIANA ZAMKNIĘCIA DRZWI - SYMBOL (O)		
- DOLNE KWATERY SKRZYDEŁ Z WYPEŁNIENIEM PEŁNYM W OSŁONIE Z BLACH ALUMINIOWYCH, KWATERY GÓRNE OSZKLONE U<1,1W/M2K		
- DRZWI WYPOSAŻONE W 1 ZAMEK,		

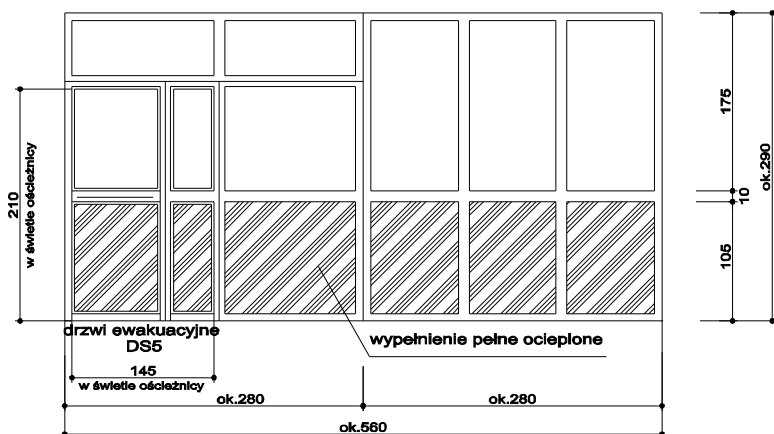


RZUT PARTERU - KLATKA NR 2



RZUT PARTERU - KLATKA NR 1

RZUT PARTERU - WITRYNA W1 , szt. 2
OD STRONY ZEWNĘTRZNEJ



Rys. 3. Witryna W1 - miejsca wbudowania i wymagania